

Filet Häkelanleitung Teddy

von

Susanne Schrage

<https://www.sumateddy.de/>

3. Auflage 2014

Kopieren und Vervielfältigen in jeglicher Form nicht erlaubt.

Kein Übersetzen, kein Verfilmen, kein Umschreiben.

Du findest zahlreiche kostenlose Anleitungen auf <http://woolpedia.de>

Vielen Dank an Susanne, die sich die Zeit genommen hat diese Anleitung zu schreiben!



Größe: ca. 34 x 40 cm

Material: HANNA CABLE, 100% Baumwolle, 50 g - ca. 175 m, oder Alze, Baumwoll-Cable, 100% Baumwolle, 50 g - ca. 175m, [Nadelstärke2-2,5](#).

Garnverbrauch: ca. 250 g.

Mein Tipp: fester wird es mit Nadelstärke 1,75.

Maschenprobe: 36 M x 16 R = 10 x 10 cm.

Abkürzungen:

Lm = Luftmasche/n

fe M = feste Masche/n

Stb = Stäbchen

Für die Taschenplatte: 99 Lm + 4 WendeLm (= 103 Lm) anschlagen. Das 1. Stb in die 7. Lm von der Nadel aus arbeiten (= 1. Kästchen)

dann * 1Lm, eine Lm übergehen + 1 Stb in die nächste Lm häkeln *,

von * bis * wiederholen (= 49 Kästchen).

Stets mit 4 Lm wenden, am Anfang jeder Reihe eine Lm übergehen und 1 Stb ins 2. Stb + am Ende jeder Reihe das letzte Stb in die 3. der 4 WendeLm häkeln.

Nach der Häkelschrift 55 Reihen arbeiten,

dann mit 2 Lm wenden, * 1 fe M um die Lm + 1 fe M auf das Stb häkeln* von * bis wiederholen. ** Mit 2 LM wenden, am Anfang jeder Reihe die 1. fe M in die 2. fe M + am Ende jeder Reihe die letzte fe M in die 2. WendeLm häkeln ** + 10 Reihen fe M häkeln.

Eine 2. Taschenplatte ebenso arbeiten.

Für den Zwischenstreifen: 21 + 2 WendeLm (= 23 Lm) anschlagen + die 1. fe M in die 3. Lm von der Nadel aus arbeiten.

Wie bei der Taschenplatte von ** bis ** arbeiten + 10 Reihen fe M häkeln, dann mit 4 Lm wenden, das 1. Stb in die 7. Lm von der Nadel aus arbeiten, insgesamt 10 leere Kästchen in der Breite + 159 in der Höhe häkeln, mit einer Lm wenden und 10 Reihen fe M arbeiten.

Für die Henkel: jeweils 100 + 2 WendeLm (= 102 Lm) anschlagen + die 1. fe M in die 3. LM von der Nadel aus arbeiten. Wie bei der Taschenplatte von ** bis ** arbeiten.

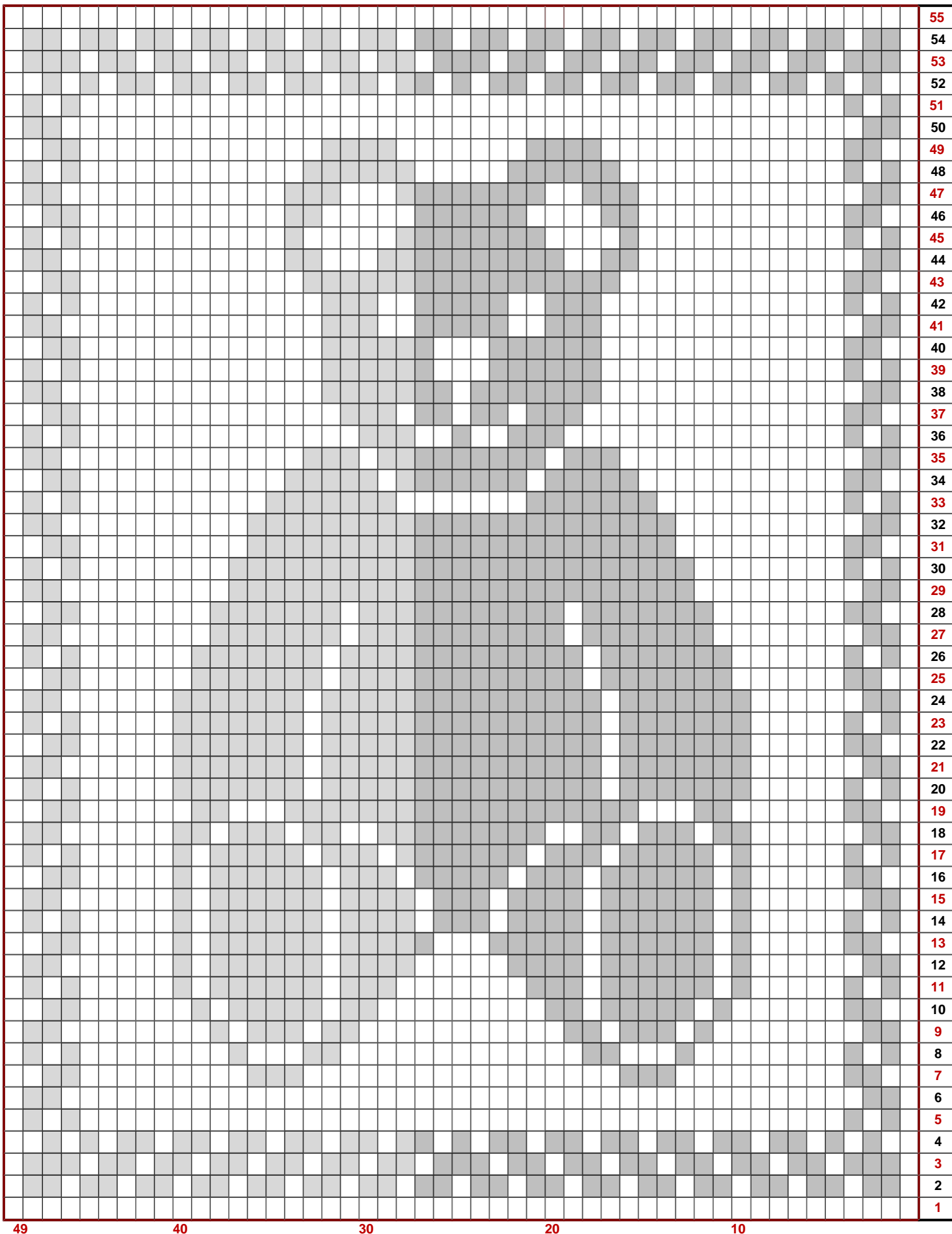
Nach 10 Reihen, in der 11. Reihe die Anschlagreihe mit der 10.Reihe mittels fe M zusammen häkeln. Einen 2. Henkel ebenso arbeiten.

Ausarbeitung: die Teile vorsichtig dämpfen oder im trockenen Zustand spannen + mit Sprühstärke leicht befeuchten + trocknen lassen.

Mein Tipp: ich häkele b.z.w. nähe die Teile erst zusammen + spanne sie dann über einen passenden Karton.

Den Zwischenstreifen zwischen die Taschenplatten legen + von rechts (Außenseite der Tasche) mit 1 fe M pro 1 Reihe fe M b.z.w. je 2 fe M um die leeren Randkästchen zusammen häkeln.

Die Henkel jeweils mit 10 Kästchen Abstand von den Seitenkanten (Links + Rechts) über den oberen Rand (10 Reihen fe M) der Taschenplatten annähen.



Weisses Kästchen = 1 Stäbchen + eine Luftmasche
 Graues Kästchen = 2 Stäbchen